

eltex

electrostatic
innovations



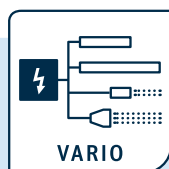
flexBAR R60L

HIGH-END Entladung für höchste Entladeleistung

Die flexBAR R60L mit freistehenden, luftunterstützten Federspitzen bietet eine sehr hohe passive Entladewirkung, die den aktiven Betrieb auch bei niedriger AC-Hochspannung ermöglicht. Zur Erhöhung der Reichweite wird die hohle Federspitze optional mit einer geringen Luftmenge durchströmt.

Vorteile auf einen Blick

- hervorragende Entladeleistung im Nah- wie im Weitbereich
- variabler Einsatz auch in enger metallischer Maschinenumgebung
- hohe aktive Entladeleistung durch patentierte Federspitze
- reduzierte Schmutzanhaftung durch optionale Luftumspülung der Federspitzen
- keine Gefährdung durch elektrischen Schlag bei Berührung einzelner Spitzen (≤ 10 Spitzen)



Geeignet zum Anschluss einer oder mehrerer Eltex-Entladekomponenten:



PRO IONIZER ES61



BASE IONIZER ES60



COMPACT IONIZER ES24

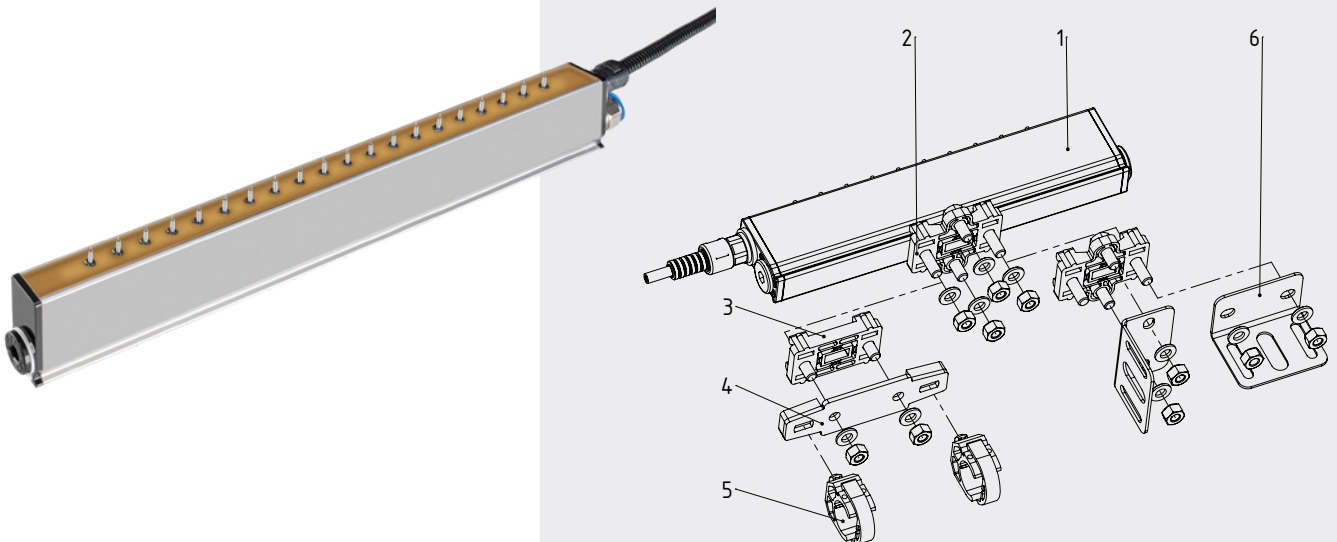
flexBAR R60L

Technische Informationen

Elektrodenkörper	Aluminium mit Spezialbeschichtung		
Vergussmasse	Polyurethan, UL94 V-0		
Emissionsspitzen	Edelstahl, flexibel		
Montagematerial	glasfaserverstärkter Kunststoffhalter		
Betriebsumgebungstemp.	0 ... +80 °C		
Umgebungsfeuchte	max. 70 % r.F., nicht kondensierend		
verfügbare aktive Längen	15 – 2715 mm in 30 mm Schritten		
Maße	20 x 45 mm, max. Länge: 2785 mm		
Gewicht	ca. 1,6 kg/m		
Betriebsspannung	max. 5 kV AC		
Hochspannungsanschluss	axial oder radial (300° drehbar)		
Kurzschlussstrom/Spitze	max. 0,046 mA		
Berührungsschutz	nach EN 61140		
Druckluft			
Luftanschluss	Schnellsteckkupplung NW10		
	maximaler Druck	Luftverbrauch pro Meter	
	max. 3 x 10 ⁵ Pa: AL ≤ 375	0,1 bar einseitig	1,1 Nm ³ /h
	max. 4 x 10 ⁵ Pa: 405 < AL ≤ 705	0,2 bar einseitig	2,2 Nm ³ /h
	max. 5 x 10 ⁵ Pa: 735 < AL ≤ 975	0,1 bar beidseitig	1,95 Nm ³ /h
	max. 6 x 10 ⁵ Pa: AL > 1005	0,2 bar beidseitig	3,8 Nm ³ /h
Erfüllt folgende Normen	ANSI-ESD-STM3.1, RCJS-TR-5-4, JIS C 61340-4-7, IEC 61340-4-7 ED.2 Ionenbalance*		

* In Verbindung mit dem Netzgerät PRO IONIZER ES61 und definierten Parametern

Befestigungsmöglichkeiten



Die Halter (2), (3) oder (3, 4, 5) sind je nach Konfiguration in Standard Lieferumfang enthalten. Die Winkel (6) können separat bestellt werden.

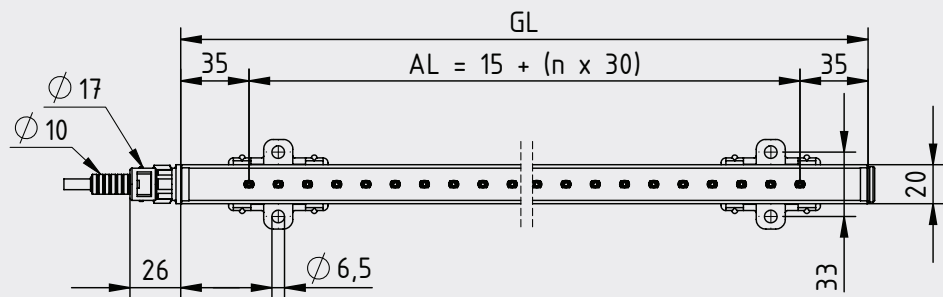
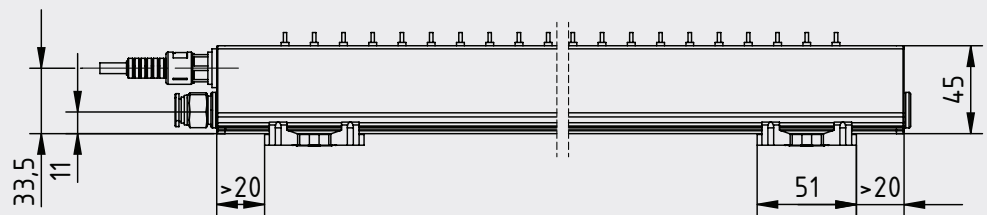
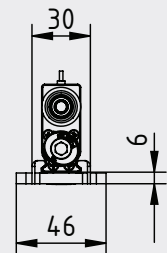


flexBAR R60L

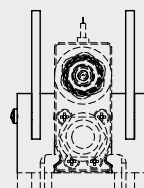
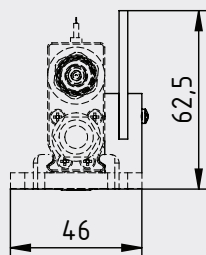
Abmessungen

Befestigungsclips

Lieferumfang bezogen
auf Gesamtlänge
bis 1 m: 2 Stück / Elektrode
bis 2 m: 3 Stück / Elektrode
bis 3 m: 4 Stück / Elektrode



GL = Gesamtlänge



Schutzprofil (optional)

Einseitige oder beidseitige Schutz-
leiste zum Schutz der Federspitze